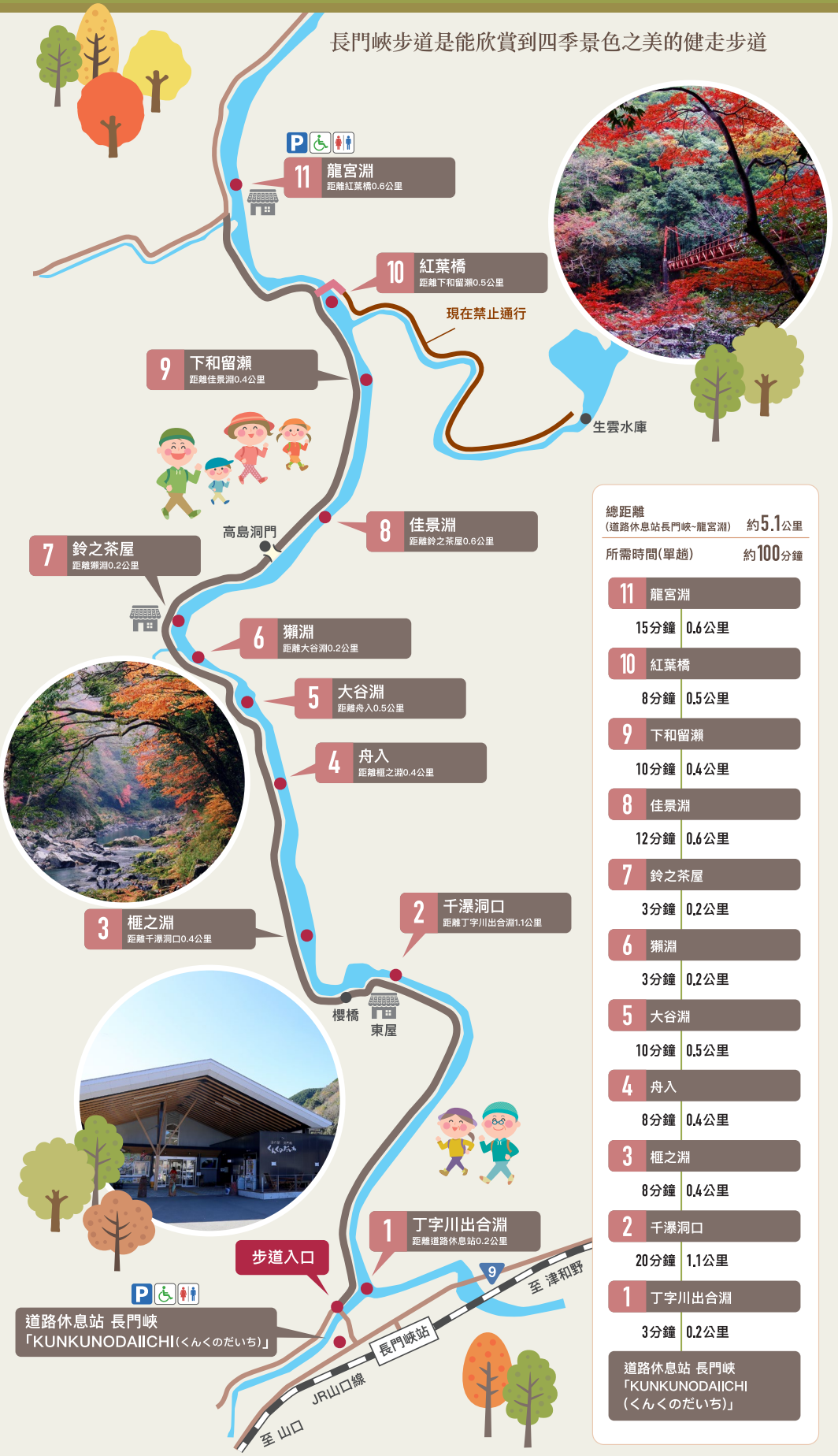


# Chomonkyo

## 步道地圖

長門峽步道是能欣賞到四季景色之美的健走步道



總距離 (道路休息站長門峽-龍宮淵) 約5.1公里  
 所需時間(單趟) 約100分鐘

- 11** 龍宮淵  
15分鐘 0.6公里
  - 10** 紅葉橋  
8分鐘 0.5公里
  - 9** 下和留淵  
10分鐘 0.4公里
  - 8** 佳景淵  
12分鐘 0.6公里
  - 7** 鈴之茶屋  
3分鐘 0.2公里
  - 6** 獺淵  
3分鐘 0.2公里
  - 5** 大谷淵  
10分鐘 0.5公里
  - 4** 舟入  
8分鐘 0.4公里
  - 3** 樺之淵  
8分鐘 0.4公里
  - 2** 千瀑洞口  
20分鐘 1.1公里
  - 1** 丁字川出合淵  
3分鐘 0.2公里
- 道路休息站 長門峽「KUNKUNODAIICHI(くんくのだいち)」