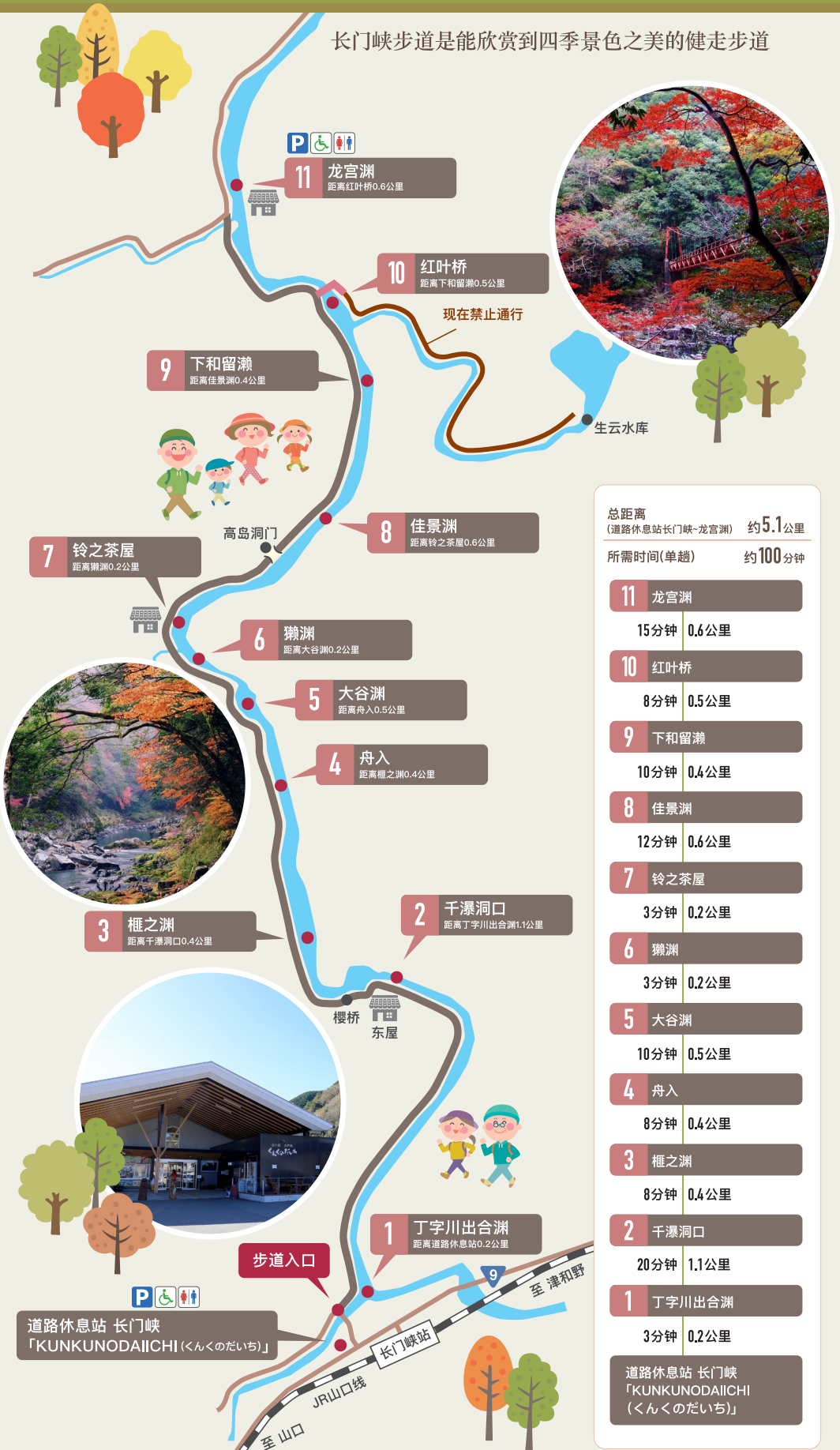


# Chomonkyo

## 步道地图

长门峡步道是能欣赏到四季景色之美的健走步道



总距离 (道路休息站长门峡-龙宫渊)	约5.1公里
所需时间(单趟)	约100分钟
<b>11</b> 龙宫渊	
15分钟	0.6公里
<b>10</b> 红叶桥	
8分钟	0.5公里
<b>9</b> 下和留渊	
10分钟	0.4公里
<b>8</b> 佳景渊	
12分钟	0.6公里
<b>7</b> 铃之茶屋	
3分钟	0.2公里
<b>6</b> 獭渊	
3分钟	0.2公里
<b>5</b> 大谷渊	
10分钟	0.5公里
<b>4</b> 舟入	
8分钟	0.4公里
<b>3</b> 榎之渊	
8分钟	0.4公里
<b>2</b> 千瀑洞口	
20分钟	1.1公里
<b>1</b> 丁字川出合渊	
3分钟	0.2公里
道路休息站 长门峡 「KUNKUNODAIICHI (くくのだいち)」	