

湯田温泉レンタサイクル

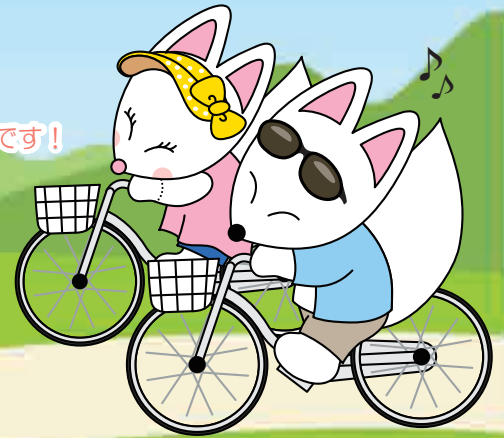
のご案内

西の京やまぐちは、
自転車で巡るのに最適！

湯田温泉の散策や国宝瑠璃光寺五重塔、
一の坂川など、密集した市内の観光スポットへのアクセスに便利です！



国宝瑠璃光寺五重塔



レンタル開始になりました

2時間以内 **600円**
(保険料込)

1時間(延長) **200円**

【ご利用料金(自転車搭乗保険込)】

2時間以内400円~

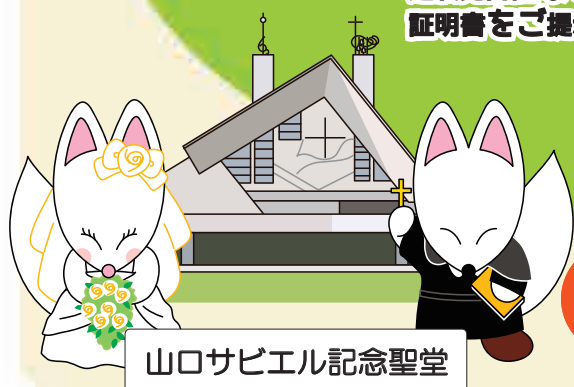
延長料金は100円/1時間
(最大ご利用時間8時間)

【お申込み・お問合せ先】

湯田温泉観光案内所 TEL.083-901-0150
(レンタル可能時間 9:00~17:00)

【お願い】

当サービスをご利用になられる場合は、
運転免許証などの本人確認ができる
証明書をご提示ください。



山ロサビエル記念聖堂



常栄寺雪舟庭

じゃらんnet から予約ができます！

