



# 山口市産業交流拠点施設

## フロアプラン





## 国際会議、学会、展示会、ライブ・エンターテインメント —— 山口市のコンベンションに新たな可能性が広がります。

豊かな自然に囲まれ、歴史文化の薫り高い山口市。山陽路随一の湯量を誇る湯田温泉、西国の戦国大名として栄華を極めた大内氏ゆかりの神社仏閣など、魅力あふれる観光資源を数多く有します。2021年春誕生の山口市産業交流拠点施設は、その交通の要所に位置する新たな交流、賑わいの拠点です。新幹線新山口駅北口に直結のためアクセスに優れ、最大2,000人収容の可変型ホール、連結利用可能な大小12の会議室など、高い利便性を確保しています。

### ▶ メインホール

2,000席の収容能力を有し、座席収納時には1,000㎡程度の平土間としての利用など、様々な規模や用途等のニーズに柔軟に対応可能な可変型のホールとなっており、大小の様々な規模の会議室等との組み合わせにより、各種学会や大会、展示会等でご利用いただけます。講演会・展示会からライブコンサートまで多彩な催事に対応する多目的なホールであることから、自由度の高い音響システムを最新の音響機器、ネットワーク機能を基に構築しています。

### ▶ メインスタジオ

コンサートの控室やコンベンションの控室など、メインホールとの一体的な利用が可能です。ダンスをはじめ、小規模な発表会や市民の作品展示会など、市民活動の場としてもご利用いただけます。

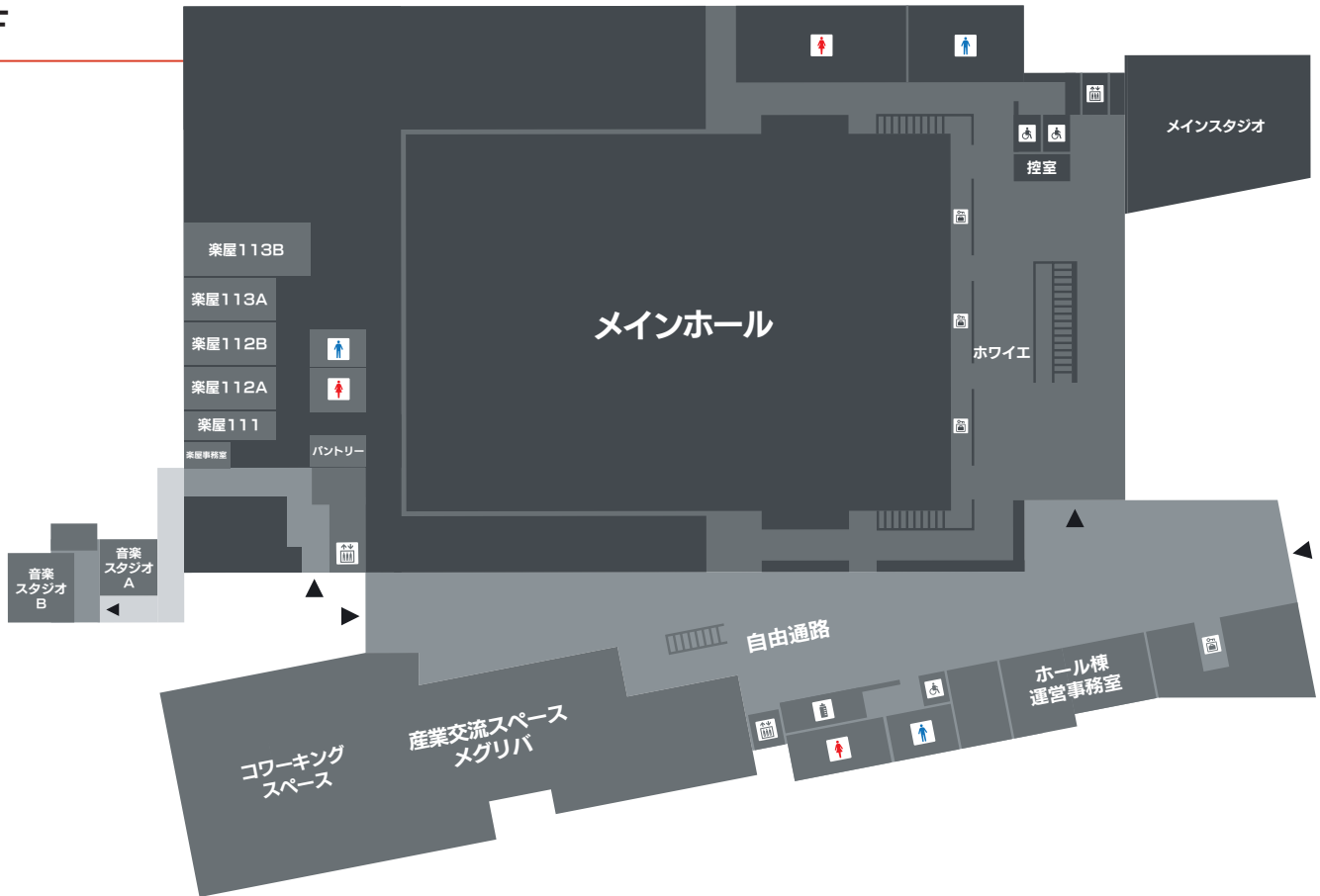
### ▶ 会議室 (全12室)

セミナーやミーティングのほか、コンベンション・各種大会等の分科会としても利用が可能です。

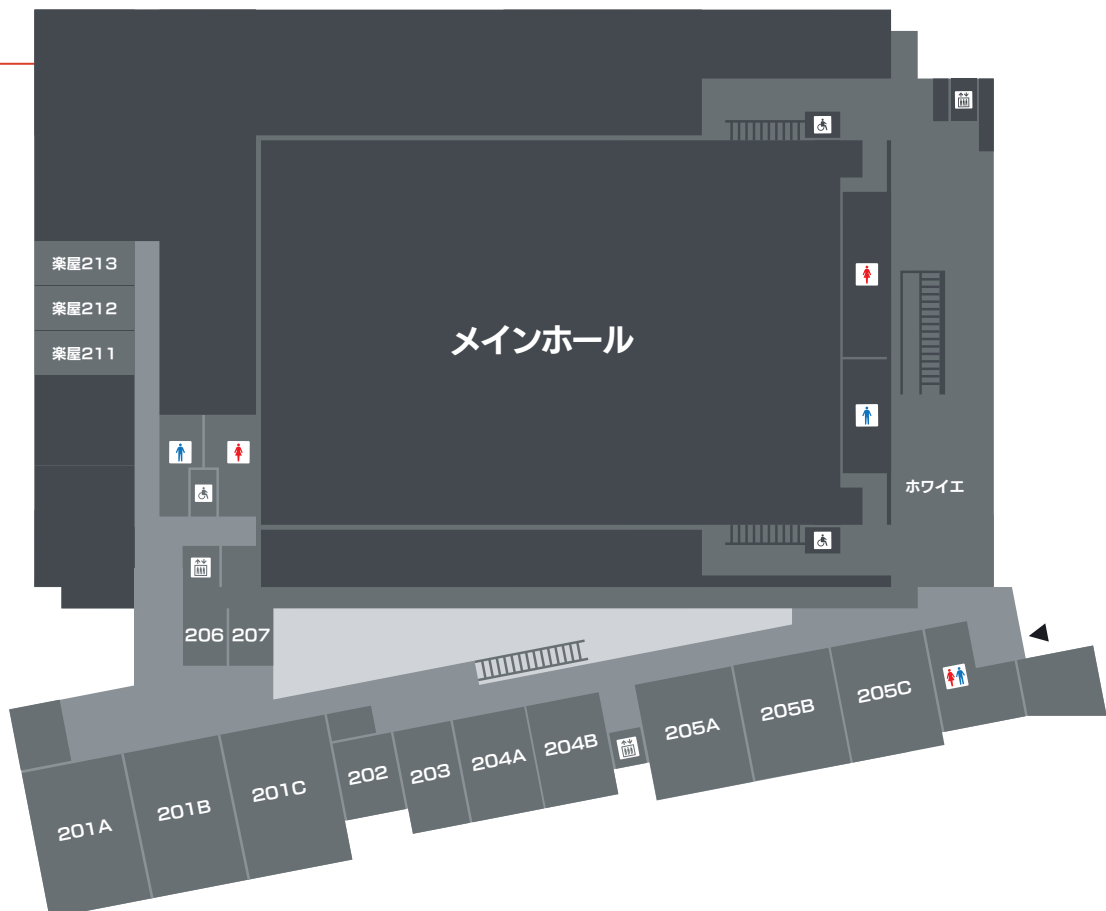


# フロア案内

1F



2F



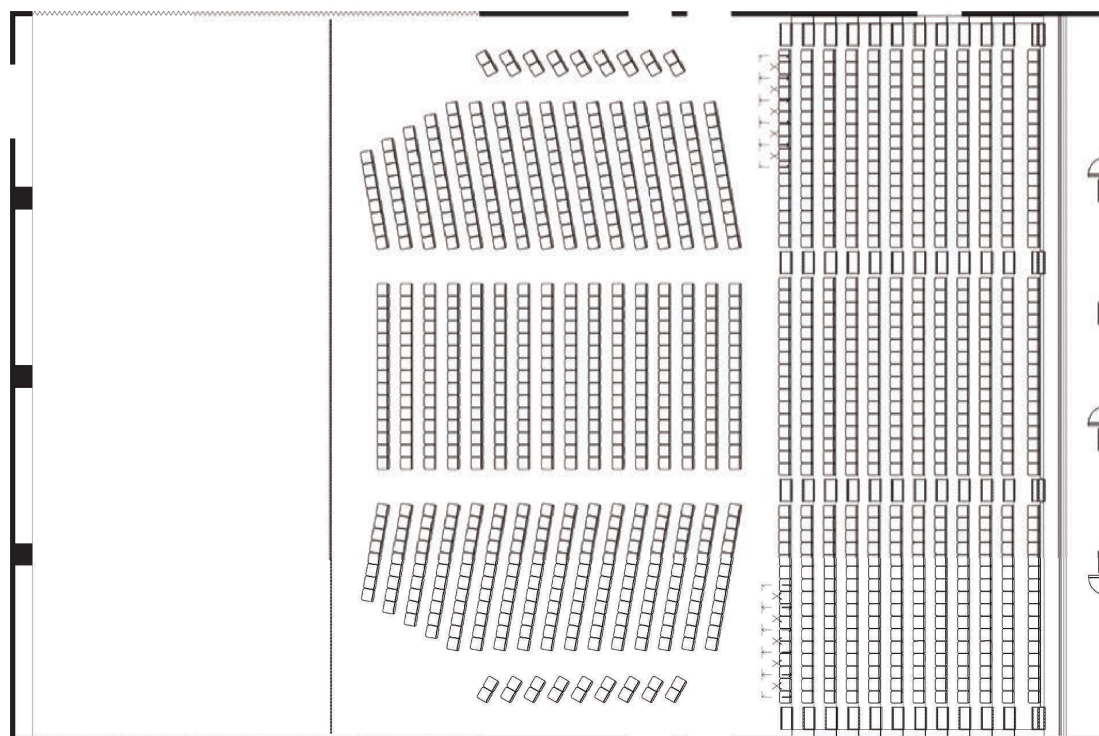
※メインホール 3階と4階にバルコニー席への入り口があります。  
 ※メインホール 3階は屋外デッキと接続しています。

# メインホール

## シアター形式

### 多様なレイアウトが可能なメインホール

- 規模に応じて1,200席、1,500席、1,700席、2,000席に変更可能
- 平土間形式では約1,000㎡のスペースを確保
- ライブ、エンターテインメントを盛り上げる迫力あるサウンド



### ホール各階収容人数（可動席／固定席）

| ホール階        |            | 収容人数（名）                          |
|-------------|------------|----------------------------------|
| 1階席（可動席）    |            | 1,228<br>（※移動観覧席 528席、親子席 12席含む） |
| バルコニー席（固定席） | 3階席（入口：3階） | 513                              |
|             | 4階席（入口：4階） | 261                              |

## 施設概要と特長

### 【ホール概要】

- 床面積 約 1,190 ㎡（平土間時）
- 天井高 17.2m（平土間時／客席スノコまで）
- 床仕上げ 木目調ビニルタイル
- 床耐荷重 200kg/㎡ ※配置により 350kg/㎡まで可
- 搬出入口 1F 北舞台上袖側 間口 2.7m×高さ 2.75m  
1F 北舞台側 間口 3m×高さ 2.975m
- 座席数 最大 2,002 席（親子席含む）

### 【舞台部分】

- 間口 舞台間口 29.0m／幕間口 18.0m
- 奥行 11.7m（1,500 席、2,000 席時）  
18.0m（1,200 席、1,700 席時）  
※可動席数によって変動
- バトン 20 本

### 【附帯施設と設備の特長】

- 楽屋（小楽屋 4 室、中楽屋 4 室）、控室、楽屋事務室、メインスタジオ（104 ㎡）
- 高音質・高出力な音声拡声可能なスピーカーシステム
- 500 インチ映写スクリーン（幅 11.2m×高さ 6.3m）
- 高輝度・高精細ビデオプロジェクター（20,000lm）

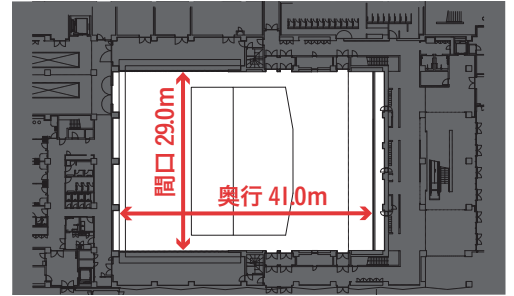
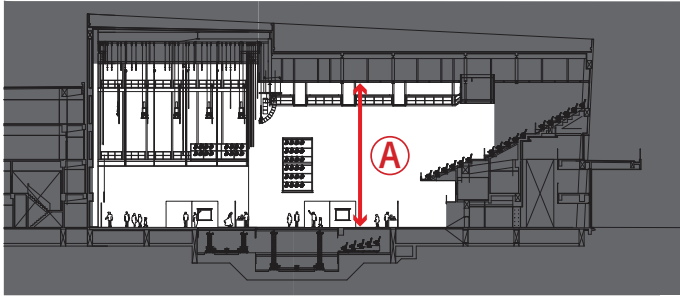


# メインホール

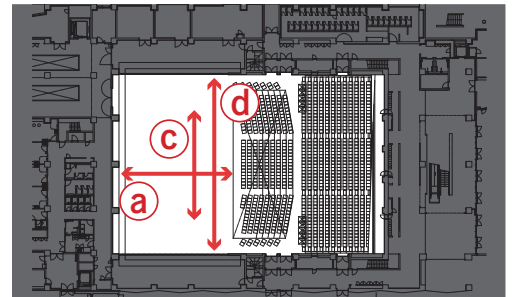
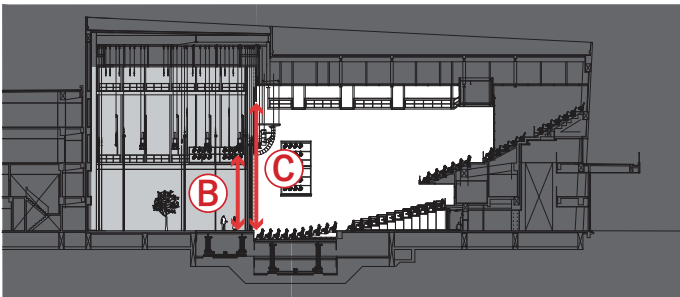
## ホール座席断面図

|                 |       |                          |       |
|-----------------|-------|--------------------------|-------|
| ① 天井高 (客席スノコまで) | 17.2m | ① 舞台奥行 (1,200 席、1,700 席) | 18.0m |
| ② 幕高            | 9.0m  | ② 舞台奥行 (1,500 席、2,000 席) | 11.7m |
| ③ 固定幕高          | 14.7m | ③ 幕間口                    | 18.0m |
|                 |       | ④ 舞台間口                   | 29.0m |

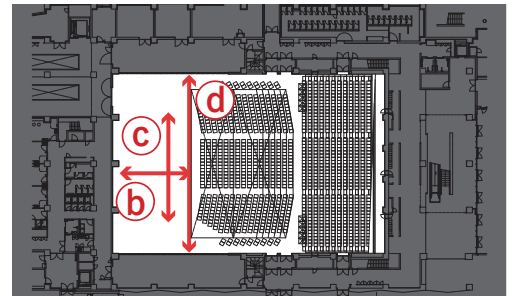
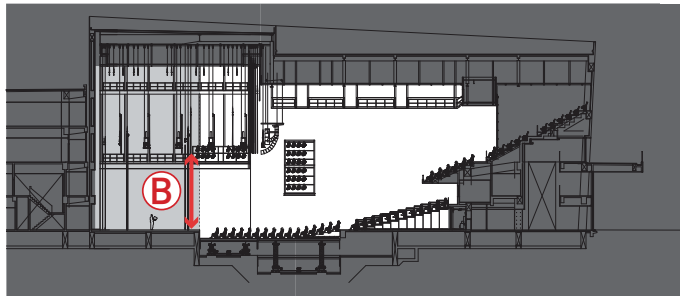
### ① 平土間形式 ※料金区分：平土間



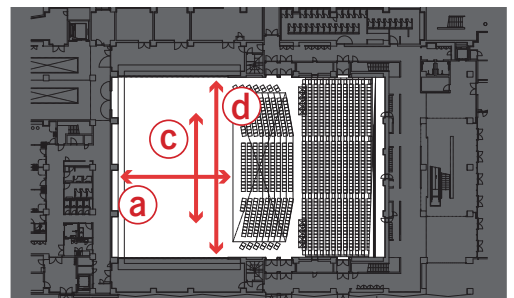
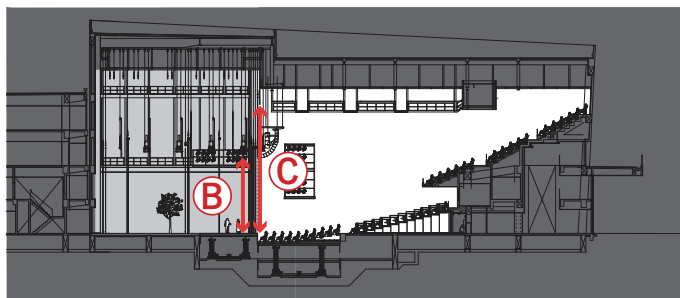
### ② 1,200 席 ※料金区分：1,200 席まで



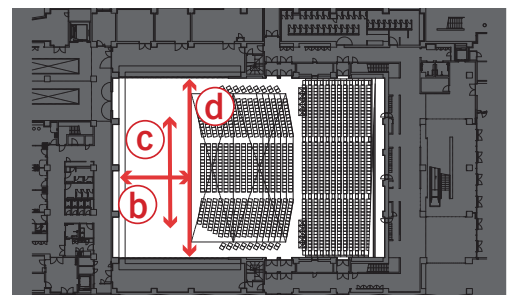
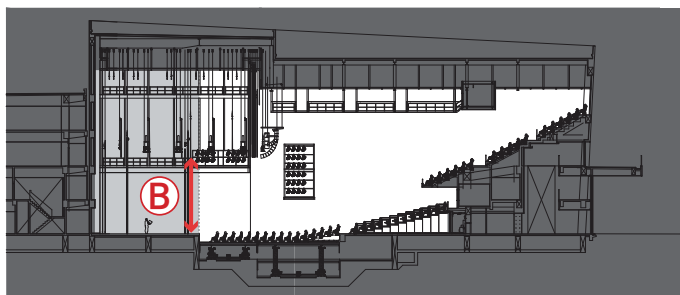
### ③ 1,500 席 ※料金区分：1,200 席超から 1,500 席



### ④ 1,700 席 ※料金区分：1,500 席超から 2,000 席

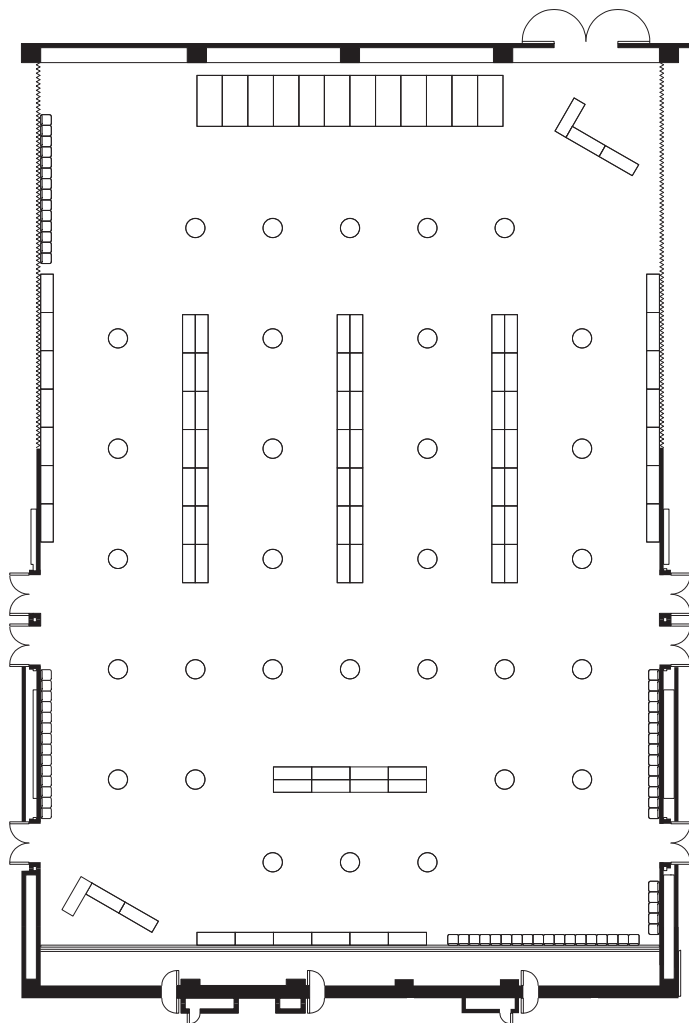
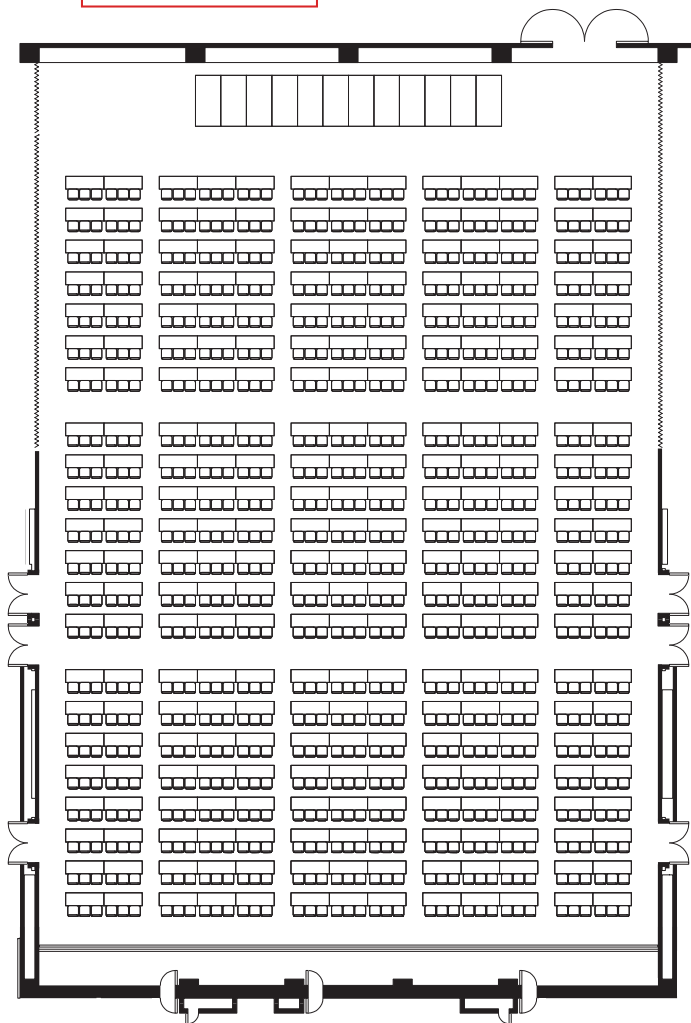


### ⑤ 2,000 席 ※料金区分：1,500 席超から 2,000 席



# メインホール

## 平土間形式



※会場設営は施設利用料に含まれておりません。別途設営費が必要です。

# メインスタジオ



## メインホールとの一体的な利用が可能

- コンサートのリハーサル室やコンベンションの控室として利用可能
- ダンスをはじめ、小規模な発表会や市民の作品展示会など、市民活動の場にも最適

## 施設概要と特長

- 床面積 104 m<sup>2</sup>
- 天井高 5.8m
- 床仕上げ フローリング（土足厳禁）
- 附帯設備 グランドピアノ、バレエシート 等

※別棟に音楽スタジオ A (15 m<sup>2</sup>)、音楽スタジオ B (25 m<sup>2</sup>) があります。

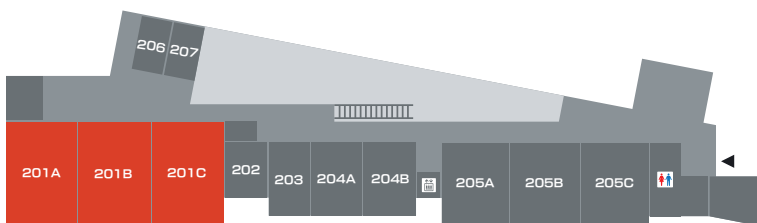
# 会議室

201A・201B・201C



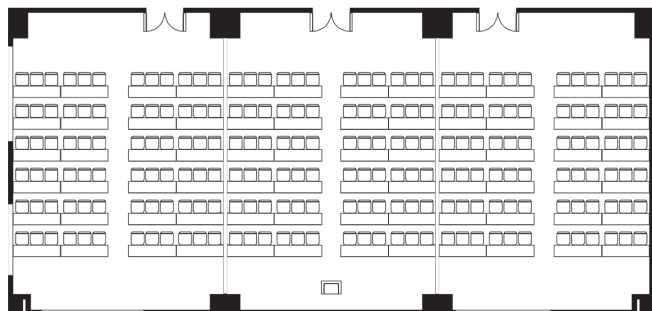
## 規模に応じて連結利用が可能

- 移動式プロジェクター、スクリーン、演台など備品(有料)として準備



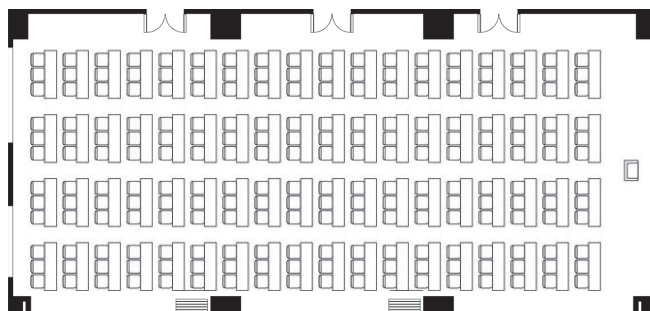
### 全面

全面使用 201A・201B・201C (スクール形式 : 216 席)

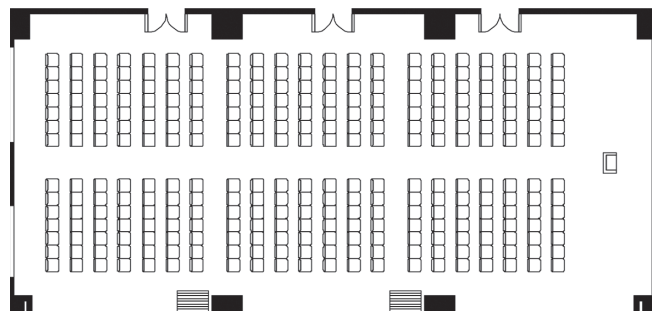


※基本レイアウト

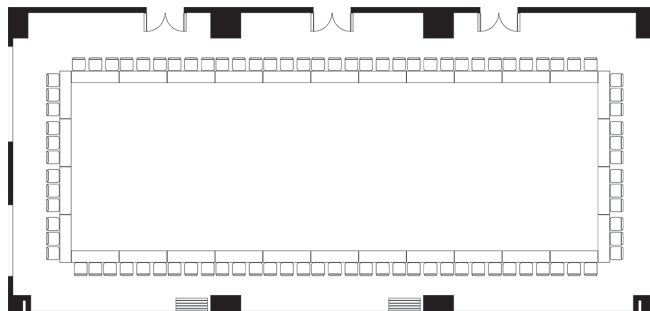
全面使用 201A・201B・201C (スクール形式 : 216 席)



全面使用 201A・201B・201C (シアター形式 : 294 席)

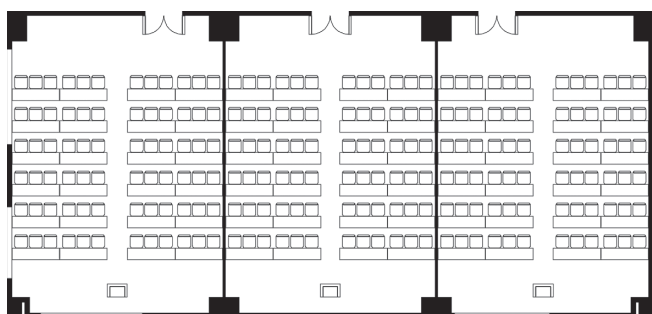


全面使用 201A・201B・201C (口の字形式 : 90 席)



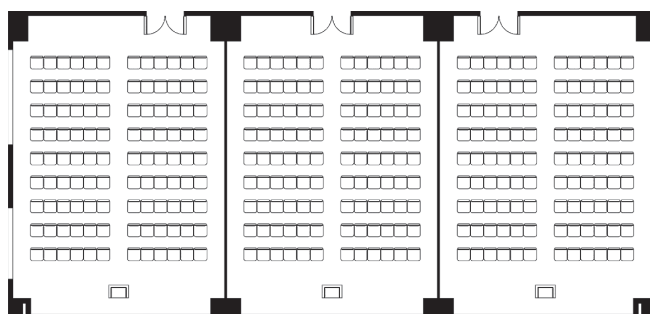
### 分割

分割使用 201A・201B・201C (スクール形式 : 72 席 x 3 室)

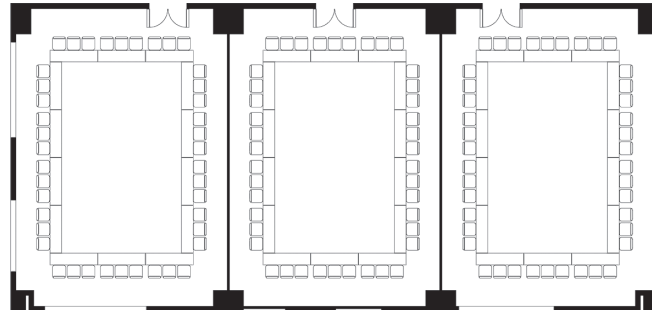


※基本レイアウト

分割使用 201A・201B・201C (シアター形式 : 108 席 x 3 室)

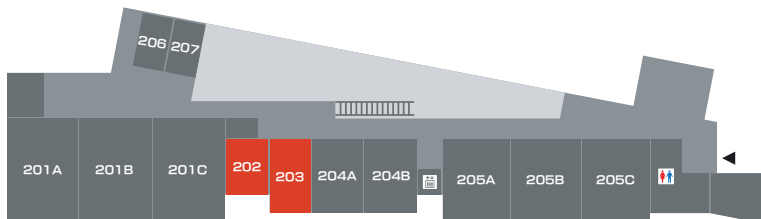


分割使用 201A・201B・201C (口の字形式 : 42 席 x 3 室)



# 会議室

202・203



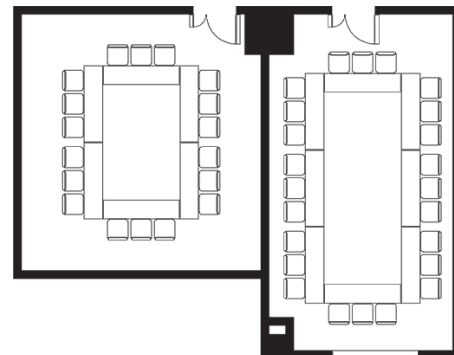
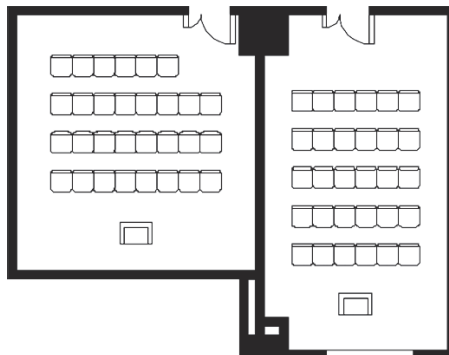
202 (スクール形式：18席)  
203 (スクール形式：24席)

202 (シアター形式：30席)  
203 (シアター形式：30席)

202 (口の字形式：18席)  
203 (口の字形式：24席)

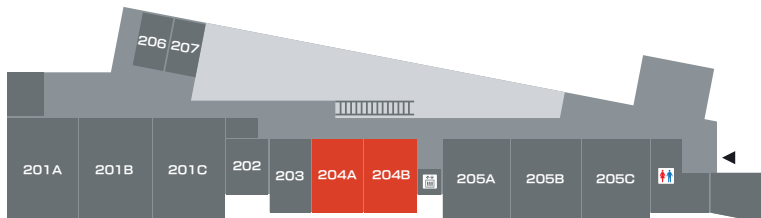


※基本レイアウト



# 会議室

204A・204B

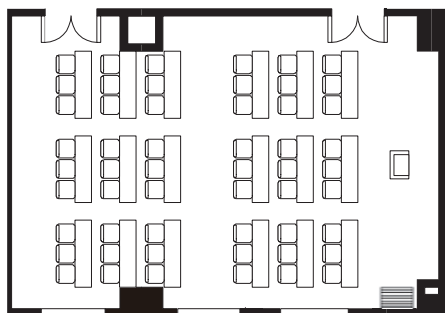


## 全面

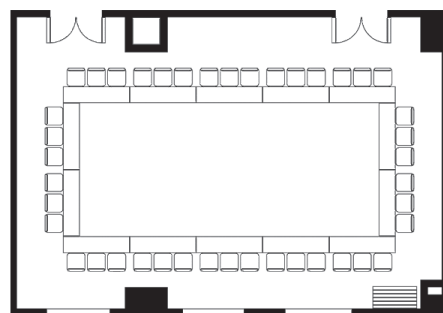
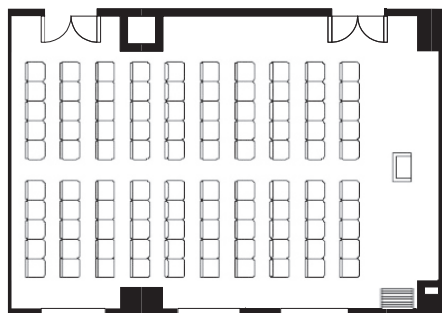
全面使用 204A・204B  
(スクール形式：54席)

全面使用 204A・204B  
(シアター形式：100席)

全面使用 204A・204B  
(口の字形式：42席)



※基本レイアウト

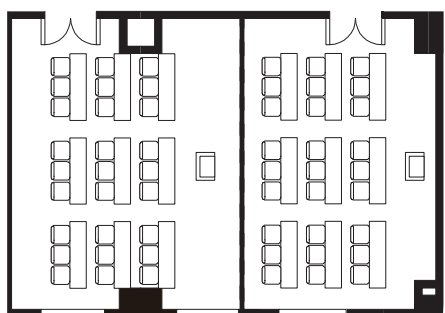


## 分割

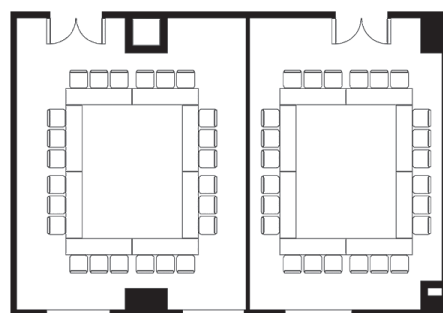
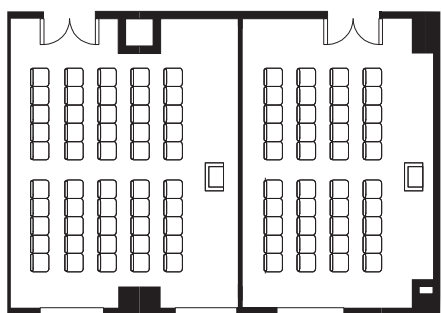
分割使用 204A (スクール形式：27席)  
分割使用 204B (スクール形式：27席)

分割使用 204A (シアター形式：50席)  
分割使用 204B (シアター形式：40席)

分割使用 204A (口の字形式：24席)  
分割使用 204B (口の字形式：24席)



※基本レイアウト

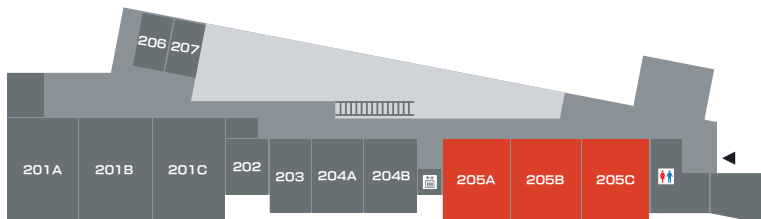


※設備変更を行う場合は利用時間内で原状復帰が必要です。



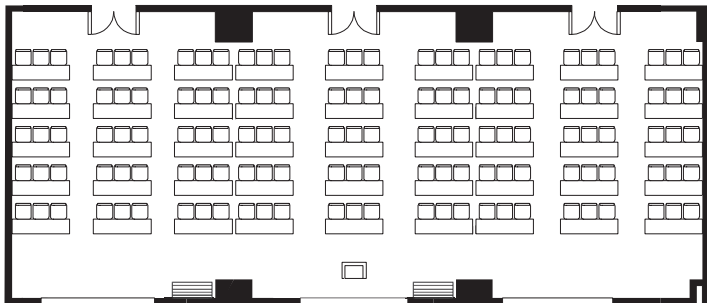
# 会議室

205A・205B・205C



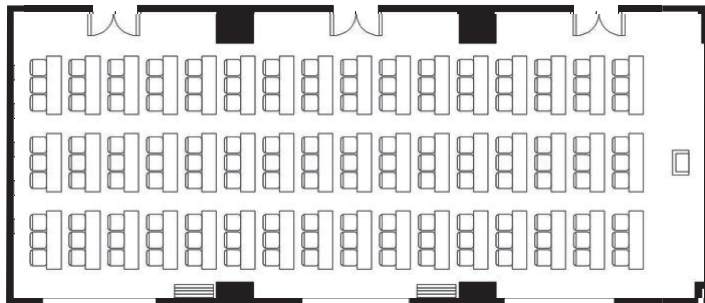
## 全面

全面使用 205A・205B・205C (スクール形式：135席)

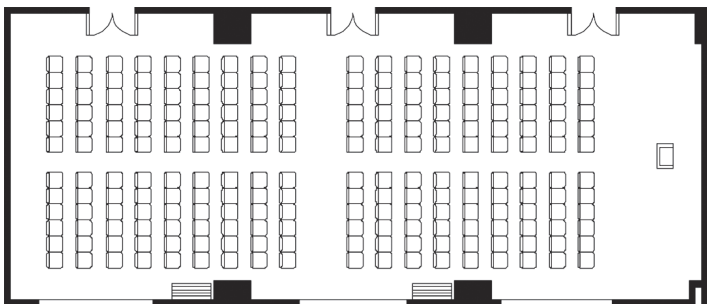


※基本レイアウト

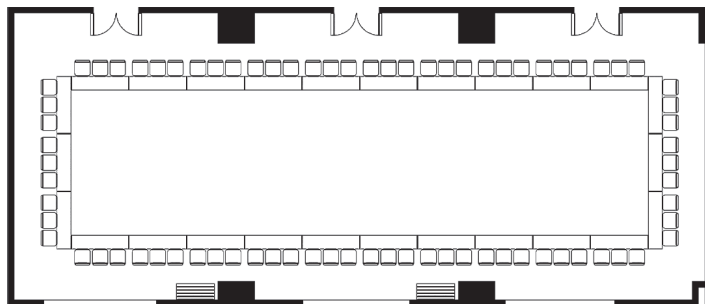
全面使用 205A・205B・205C (スクール形式：144席)



全面使用 205A・205B・205C (シアター形式：216席)

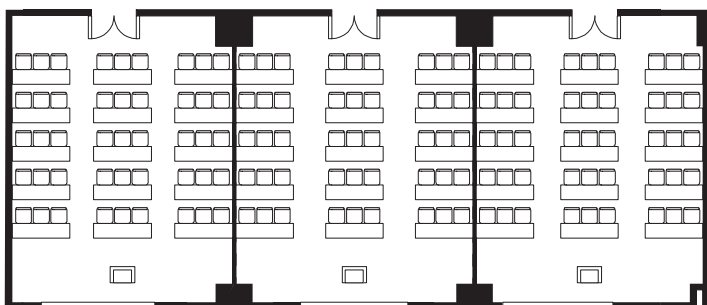


全面使用 205A・205B・205C (口の字形形式：78席)



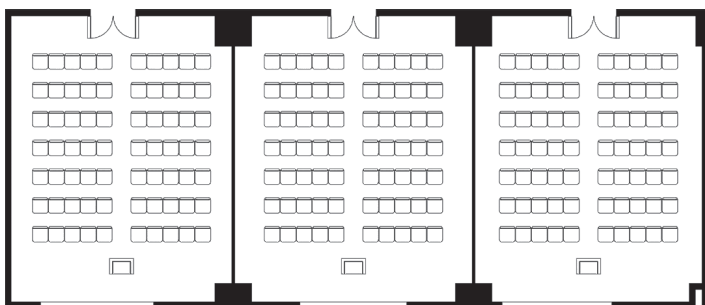
## 分割

分割使用 205A・205B・205C (スクール形式：45席×3室)

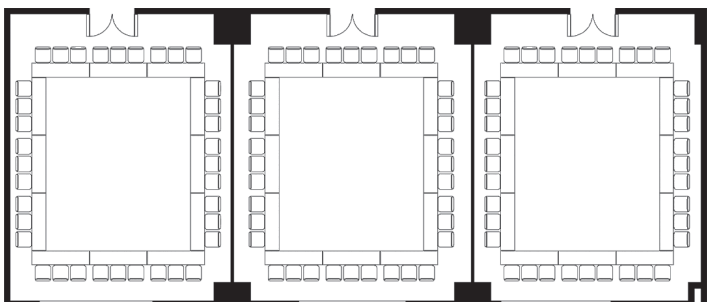


※基本レイアウト

分割使用 205A・205B・205C (シアター形式：70席×3室)

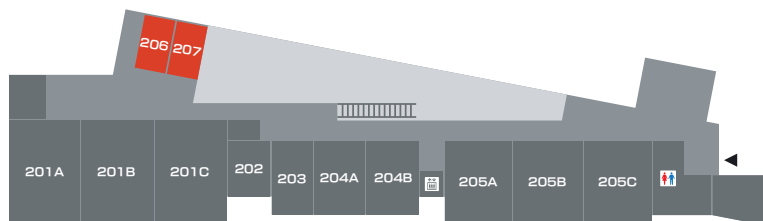


分割使用 205A・205B・205C (口の字形形式：36席×3室)

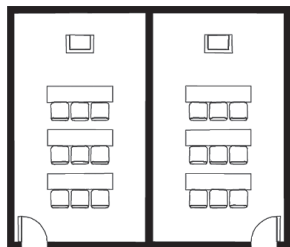


# 会議室

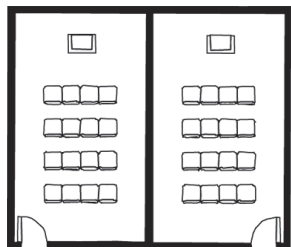
206・207



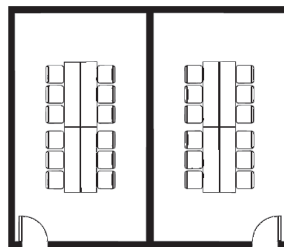
206・207  
(スクール形式：各9席)



206・207  
(シアター形式：各16席)



206・207  
(島組形式：各12席)



※基本レイアウト

※設営変更を行う場合は利用時間内で原状復帰が必要です。

## ワンストップ・サービスで主催者様をサポート

施設の利用に関わる各種有料サービスをワンストップでご提供します。  
施設利用料と合わせて御見積いたしますので、お気軽にご相談ください。

- 会場設営、機材手配、会場装飾
- スタッフ手配 (会場ディレクター・スタッフ、音響・映像・照明オペレーター、MC、通訳、警備員 等)
- ケータリング、弁当、飲料
- 印刷物 (ポスター、チラシ、パンフレット 等)
- コンベンション関連備品 (コンgresバッグ、参加証ストラップ、記念品 等)



# 収容人数表

## ホール各階収容人数（可動席／固定席）

| ホール階        |            | 収容人数（名）                            |
|-------------|------------|------------------------------------|
| 1階席（可動席）    |            | 1,228<br>（※移動観覧席 528 席、親子席 12 席含む） |
| バルコニー席（固定席） | 3階席（入口：3階） | 513                                |
|             | 4階席（入口：4階） | 261                                |

## 会議室収容人数

| 会議室名        |      | 連結可能             |                  |                  |                 | 連結可能            |                 |                 |
|-------------|------|------------------|------------------|------------------|-----------------|-----------------|-----------------|-----------------|
|             |      | 201A             | 201B             | 201C             | 202             | 203             | 204A            | 204B            |
| 面積（㎡）（寸法 m） |      | 89<br>(11.3×8.0) | 88<br>(11.3×7.9) | 88<br>(11.3×8.0) | 33<br>(5.9×5.5) | 33<br>(8.0×4.3) | 48<br>(8.0×6.2) | 42<br>(8.0×5.4) |
| 天井高（m）      |      | 約 3.5            | 約 3.5            | 約 3.5            | 約 2.8           | 約 2.8           | 約 2.8           | 約 2.8           |
| 収容人数<br>（名） | シアター | 108              | 108              | 108              | 30              | 30              | 50              | 40              |
|             |      | 294              |                  |                  |                 |                 | 100             |                 |
|             | スクール | 72               | 72               | 72               | 18              | 24              | 27              | 27              |
|             |      | 216              |                  |                  |                 |                 | 54              |                 |
|             | 口の字  | 42               | 42               | 42               | 18              | 24              | 24              | 24              |
|             |      | 90               |                  |                  |                 |                 | 42              |                 |

| 会議室名        |      | 連結可能            |                 |                 | 206             | 207             |
|-------------|------|-----------------|-----------------|-----------------|-----------------|-----------------|
|             |      | 205A            | 205B            | 205C            |                 |                 |
| 面積（㎡）（寸法 m） |      | 62<br>(9.0×6.9) | 65<br>(9.0×7.4) | 63<br>(9.0×7.1) | 20<br>(5.7×3.6) | 20<br>(5.7×3.6) |
| 天井高（m）      |      | 約 3.5           | 約 3.5           | 約 3.5           | 約 2.8           | 約 2.8           |
| 収容人数<br>（名） | シアター | 70              | 70              | 70              | 16              | 16              |
|             |      | 216             |                 |                 |                 |                 |
|             | スクール | 45              | 45              | 45              | 9               | 9               |
|             |      | 144             |                 |                 |                 |                 |
| 口の字         | 36   | 36              | 36              | 12*             | 12*             |                 |
|             | 78   |                 |                 |                 |                 |                 |

\* 島組



